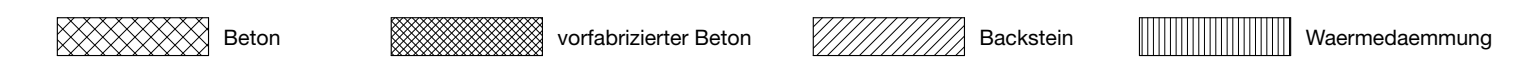


Bhf1_ARC_51_100-05_GRU_13_07

Planrevisionen

Index	Ausgabedatum	Änderungen



alle Masse sind Rohmasse Alle Masse sind vom Unternehmer vor Ausführung seiner Arbeiten vor Ort zu kontrollieren.
 Abfertige Differenzen sind unverzüglich die Bauleitung zu melden.

Tuerhoeohen: ab Ok fertig Boden (FB) bis UK, rohem Sturz

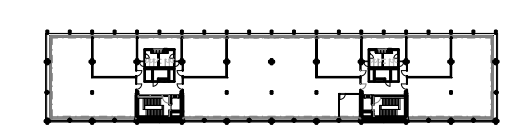
Fensterhoeohen: ab Ok roh Bruestung (BH) bis UK, rohem Sturz

Bauherr: Uner Kantonalbank
 Bahnhofstrasse 1
 6400 Altdorf

Architekt: Buchner Bründler Planer AG
 Übergasse 10, CH-4056 Basel
 Tel. 061 306 30 00 Fax: 061 306 30 01
 Email: mail@bbarc.ch

Generalplaner: ARGE GP Uner Buchner Bründler Planer AG | Proplaning AG
 c/o Proplaning AG
 Türkheimerstrasse 6, CH-4055 Basel
 Tel. +41 61 560 18 18 | Email: bh1@proplaning.ch

BUCHNER | BRÜNDLER | PLANER | AG
UTENGASSE 10 | CH-4056 | BASEL
TEL: +41 61 306 30 00 | FAX: +41 61 306 30 01
MAIL@BBARC.CH | WWW.BBARC.CH



Inhalt	Grundriss OG 3	PlanNr	Bhf1_ARC_51_100-05_GRU_13_07
Projekt	UKB Neubau Bahnhofplatz 1, Altdorf	Mst.	1:100
Adresse	Bahnhofplatz 1, 6460 Altdorf	Phase	SIA PH51 Ausführung
Parzellen	L 132.1201, L 1.1201 teilweise	Format	168,0 / 89,1 cm
Kote	± 0.00 = 447.99 m ü. M.	gezeichnet	staus@bbarc.ch
		Index	11