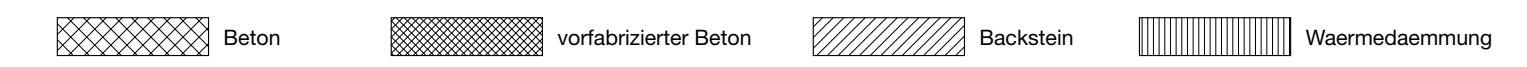


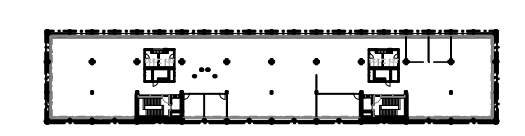
Bhf1_ARC_51_100-06_GRU_14_11

Planrevisionen

Index	Ausgabedatum	Änderungen



alle Masse sind Rohmasse Alle Masse sind vom Unternehmer vor Ausführung seiner Arbeiten vor Ort zu kontrollieren. Allfällige Differenzen sind unverzüglich die Bauleitung zu melden.
Türhöhen: ab Ok fertig Boden (FB) bis UK, rohem Sturz
Fensterhöhen: ab Ok roh Brüstung (BH) bis UK, rohem Sturz



Inhalt	Grundriss OG 4	PlanNr	Bhf1_ARC_51_100-06_GRU_14_11
Projekt	UKB Neubau Bahnhofplatz 1, Altendorf	Mst.	1:100
Adresse	Bahnhofplatz 1, 6460 Altendorf	Phase	SIA PH51 Ausführung
Parzellen	L 132.1201; L 1.1201 teilweise	Format	168.0 / 89.1 cm
Kote	± 0.00 = 447.99 m ü. M.	gelz.	staus@bbarc.ch
		Index	11