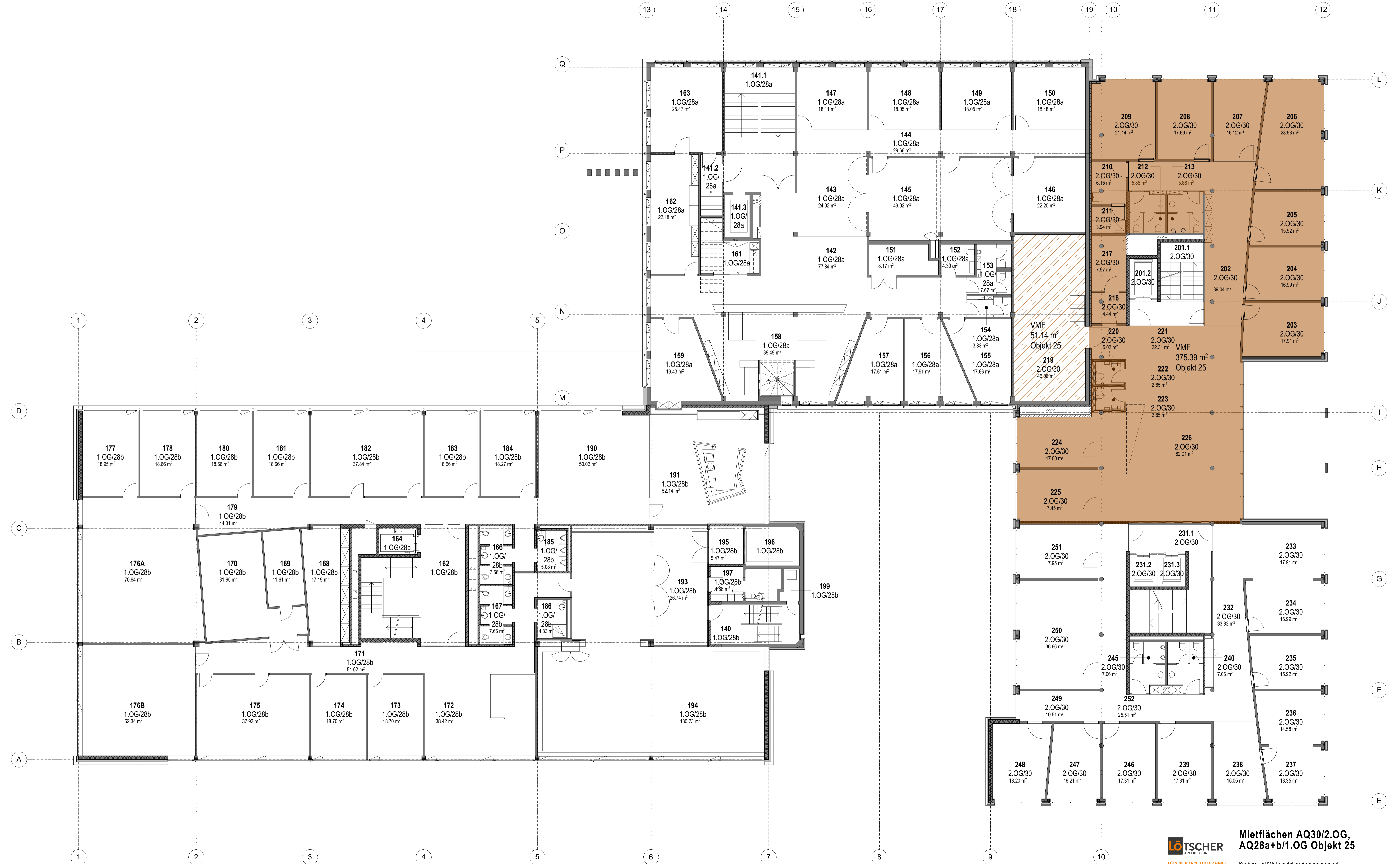


VMF
426.53 m²
Objekt 25



Mietflächen AQ30/2.OG, AQ28a+b/1.OG Objekt 25

LÖTSCHER ARCHITEKTUR
Hauptstrasse 3
6045 Meggen
T. 041 375 87 88
Mail: loe@loe.ch www.loe.ch

Bauherr: SUVA Immobilien Baumanagement,
Fühmattstr. 1, 6002 Luzern
Objekt: 2015 SUVA Bürogebäude Alpenquai
Alpenquai 30, 28a, 28b, 6005 Luzern

Dat. 28.06.22
Rev.
Mst. 1:100
Format 105/60
Ges. 10
Plan-Nr. 2015_360.04