

# Luzern | Alpenquai 28 A

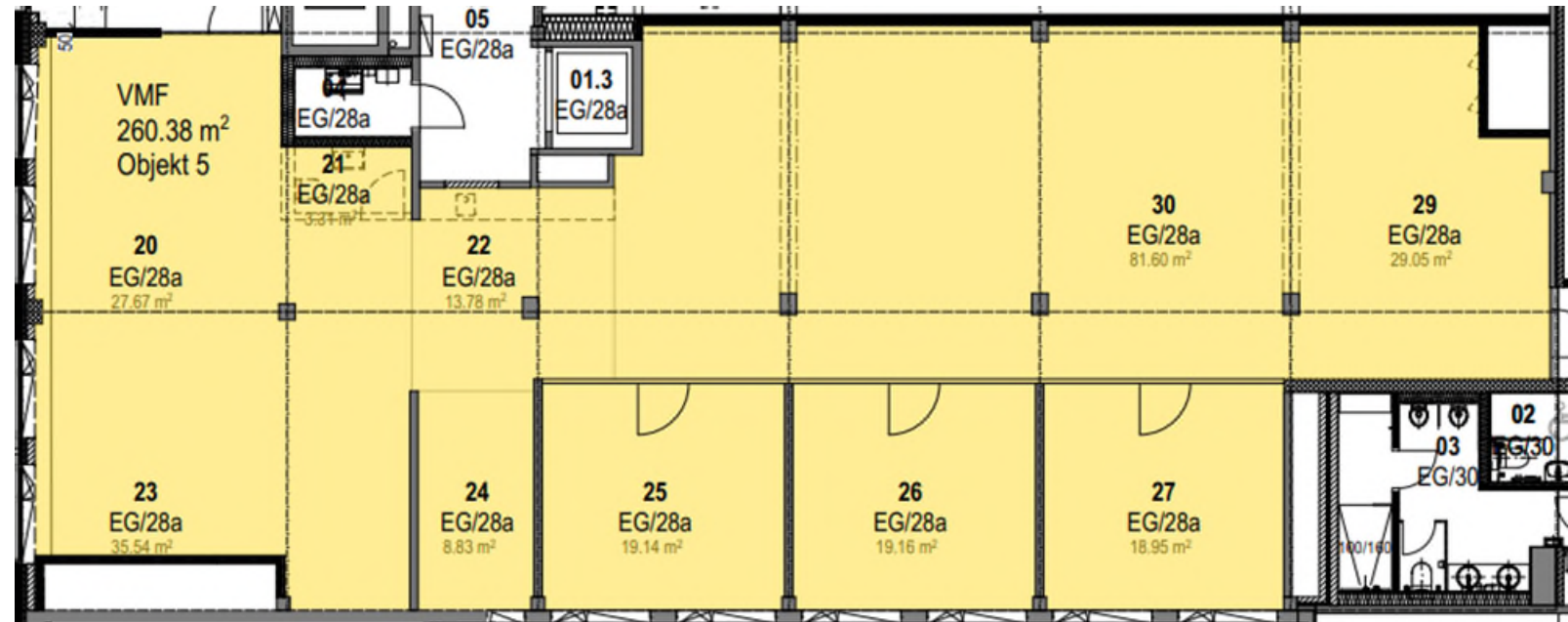
ARBEITEN DIREKT AM SEE





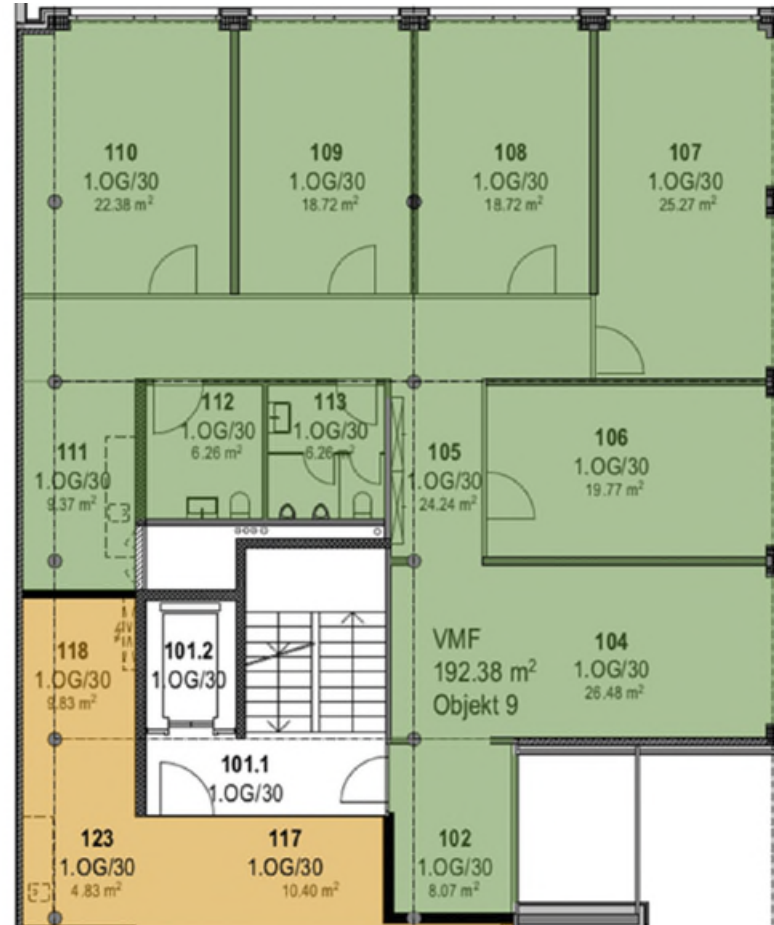
## AQ 28A - Büro- | Praxisfläche 3

- 260 m<sup>2</sup> im Erdgeschoss
- Mietzins CHF 300/m<sup>2</sup>
- Nebenkosten CHF 30/m<sup>2</sup>
- Verfügbar nach Vereinbarung
- Einzelbüro Nr. 25/26/27 ausgebaut



## AQ 30 - Büro- | Praxisfläche 9

- 195 m<sup>2</sup> im 1.OG
- Mietzins CHF 320/m<sup>2</sup>
- Nebenkosten CHF 30/m<sup>2</sup>
- Verfügbar nach Vereinbarung
- Mit Seesicht und vielen weiteren Highlights
- Hochwertiger Mieterausbau kann übernommen werden.



*Aufgrund der mieterseitigen Anpassungen kann es Abweichungen zum vorliegenden Grundrissplan geben.*



## Ihr neuer Arbeitsplatz ?

- Neue, repräsentative Gebäudeeingänge
- Räume mit Seesicht und Aussicht
- Ruhige Umgebung
- Vermietung im Rohbau
- Lüftung | Klima
- Teilweise kann bestehender Innenausbau übernommen werden







## Ihre Vorteile

- See- und Naturnähe
- Verpflegungsmöglichkeiten in der direkten Umgebung
- In ca. 10 Minuten am Hauptbahnhof
- Nur 5 Gehminuten zur Bushaltestelle „Werkhofstrasse“
- Öffentliche Parkplätze in der Umgebung





# Ihr Ansprechpartner



Aurèle Zimmermann  
Leiter Vermarktung Gewerbe

041 317 05 41  
[aurele.zimmermann@arlewo.ch](mailto:aurele.zimmermann@arlewo.ch)



**Arlewo AG**  
Immobilien und Beratung

**Guggistrasse 7**  
**Postfach 3766**  
**6002 Luzern**  
**041 317 05 00**  
**luzern@arlewo.ch**

Mythencenterstrasse 15a  
Postfach  
6431 Schwyz  
041 818 50 00  
schwyz@arlewo.ch

Riedenmatt 2  
Postfach  
6371 Stans  
041 632 53 53  
stans@arlewo.ch

Baarerstrasse 125  
6300 Zug  
041 725 01 00  
zug@arlewo.ch

 facebook.com/Arlewo

 instagram.com/arlewo\_ag

 linkedin.com/company/arlewo

arlewo.ch

